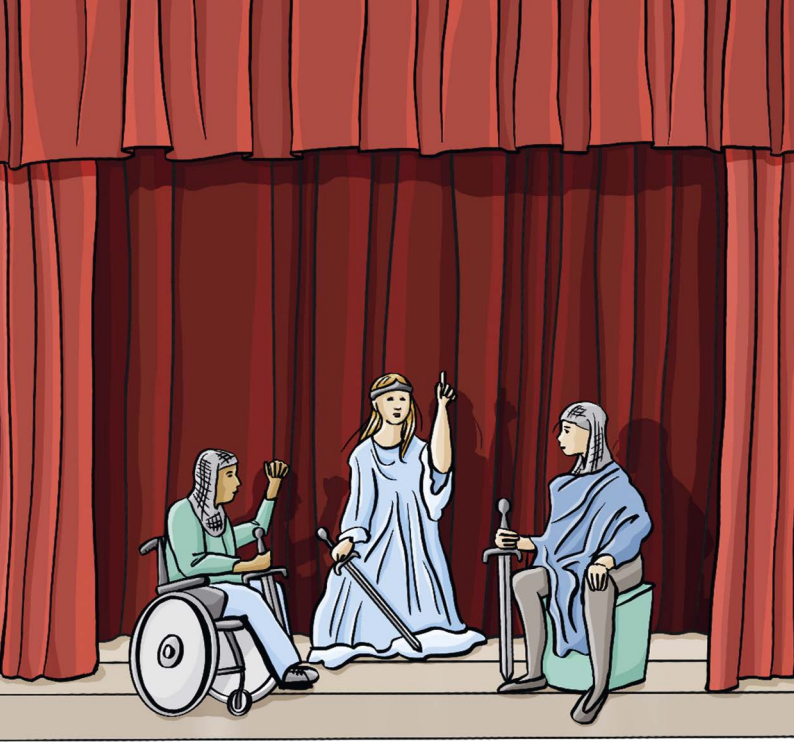
 **Leichte Sprache**

# 8 Tipps für Deinen Theater- und Konzert-Besuch





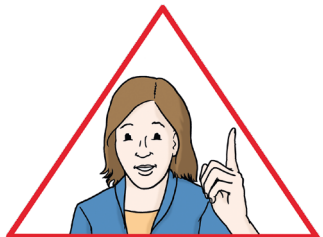
# Theater-Stücke und Konzerte sind etwas Besonderes.

Viele Menschen arbeiten zusammen an einer Theater-Aufführung:

- Künstler spielen auf der Bühne.
- Techniker machen den Ton und das Licht.  
(Ein Techniker ist ein Mensch. Techniker arbeiten in verschiedenen Berufen. Hier ist es das Gebiet Licht und Ton.)
- Künstler spielen die Musik.
- Menschen machen die Kostüme.  
(Kostüme sind besondere Kleidung. Kleidung ist zum Beispiel eine Hose und ein Pullover.)
- Menschen machen die Schminke.
- Menschen schmücken die Bühne.

Was können Besucher für einen schönen Abend tun?

**Hier sind ein paar Tipps.**





## Was soll man anziehen?

Du kannst dich schick anziehen.

Zum Beispiel:

ein Kleid oder ein Hemd.

Oder: eine Jeans und ein T-Shirt.

Deine Jacke und Deine Tasche gibst

Du an der Garderobe ab.

(Die Garderobe ist ein Ort beim Empfang.)

So liegen sie nicht auf dem Boden.

Sonst kann jemand darüber stolpern.

In der Garderobe passt jemand

auf Deine Sachen auf.

Dafür musst Du **nicht** bezahlen.



## **Pünktlichkeit**

Zu einer Theater-Aufführung solltest Du pünktlich sein.

Du kommst zu spät?

Das kann passieren.

Die Mitarbeiter lassen dich in den Theater-Saal.

Sie zeigen dir Deinen Sitzplatz.

Vielleicht kannst Du aber nicht sofort in den Theater-Saal.

Das Öffnen der Türen stört die anderen Besucher und Künstler auf der Bühne.

Dann musst Du kurz warten.



## Toiletten

Im Theater gibt es Toiletten.

Es ist besser vor der Theater-Aufführung auf die Toilette zu gehen.

Du musst während der Aufführung auf die Toilette?

Dann verlasse ganz leise den Theater-Raum.



## Handy

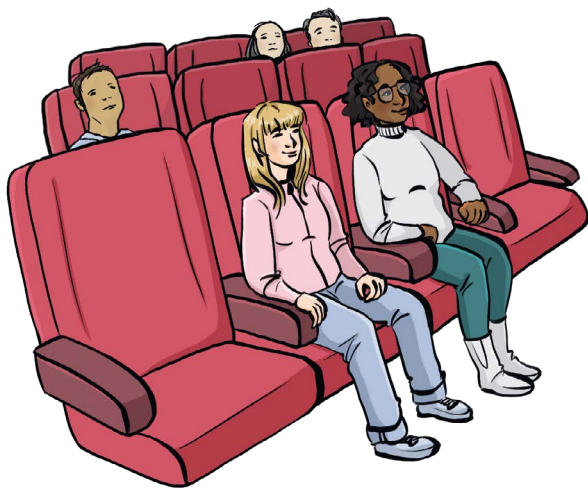
Theater-Aufführungen darf man **nicht** filmen oder fotografieren. Das ist **verboten**.

Das Licht von dem Handy stört:

- die Ton-Anlage und die Licht-Anlage.
- andere Besucher.
- die Künstler auf der Bühne.

Deshalb ist das Benutzen von Handys **verboten**.

Bitte schalte Dein Handy aus.



## Sitzplatz

So setzt Du dich am besten hin:

Du hast einen Platz in der Mitte?

Dann setz dich am besten früh hin.

Sonst müssen alle Besucher am Rand für dich aufstehen.

Du hast einen Platz am Rand?

Dann kannst Du noch etwas warten.

Die Mitte ist voll besetzt?

Du kannst dich auch setzen.



## **Ruhe bitte**

In einem Theater-Saal kann man gut hören.

Man kann alle Worte von der Bühne hören.

Das gilt auch für die letzte Reihe.

Manche Zuschauer reden während der Vorstellung.

Man hört das auf der Bühne.

Es stört die Künstler.

Deshalb ist es wichtig:

Die Zuschauer müssen leise sein.



## Essen und Trinken

Theater ist anders als Kino.

Du darfst **kein** Essen und **keine** Getränke mitbringen.

Im Theater darfst Du **nicht** essen.

Im Theater darfst Du **nicht** trinken.

Das stört die Theater-Aufführung.

Getränke gibt es nur in der Pause.



## Applaus

Nach einer Theater-Aufführung  
klatschen die Zuschauer.

Die Künstler wissen dann:

- die Zuschauer fanden  
die Aufführung toll.
- das Zuschauen hat Spaß gemacht.

Es sagt den Mitarbeitern:

Das habt ihr super gemacht.

Hat es Dir nicht gefallen?

Dann klatsche etwas leiser.

Es klatscht niemand mehr?

Du kannst den Theater-Saal verlassen.

# Hast du Fragen?

Dann schreibe uns eine E-Mail an:  
[info@buo-bielefeld.de](mailto:info@buo-bielefeld.de)

Oder rufe uns an:  
0521 51-5454

Ein Computer-Programm übersetzt  
Texte in Leichte Sprache.  
Das Programm heißt: SUMM AI.  
So können wir Texte in Leichte Sprache übersetzen.  
Die Internet-Seite ist:  
[summ-ai.com](http://summ-ai.com)

Wer die Bilder gemacht hat:  
Inga Kramer / [www.ingakramer.de](http://www.ingakramer.de)  
Lebenshilfe Bremen / Stefan Albers